

## ARTECNICA

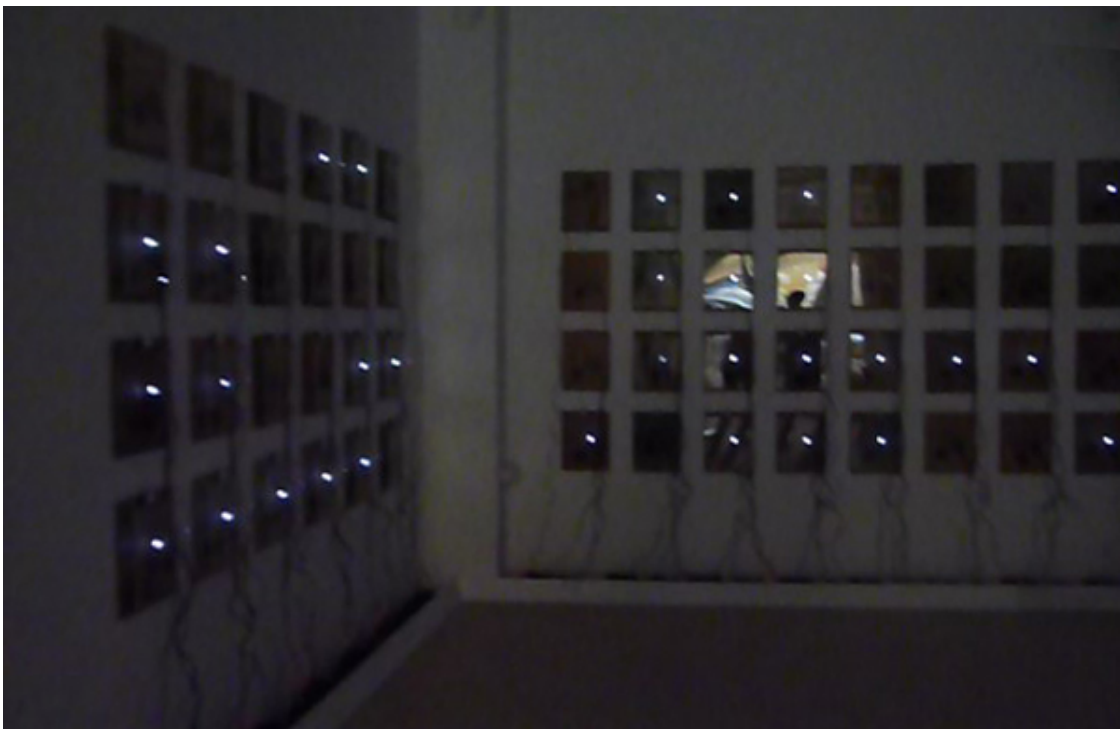
Individual..

Galería Weber-Lutgen.

Calle Fray Diego de Cádiz, 9.

Sevilla.

20 de noviembre de 2012 a 25 de enero de 2013.



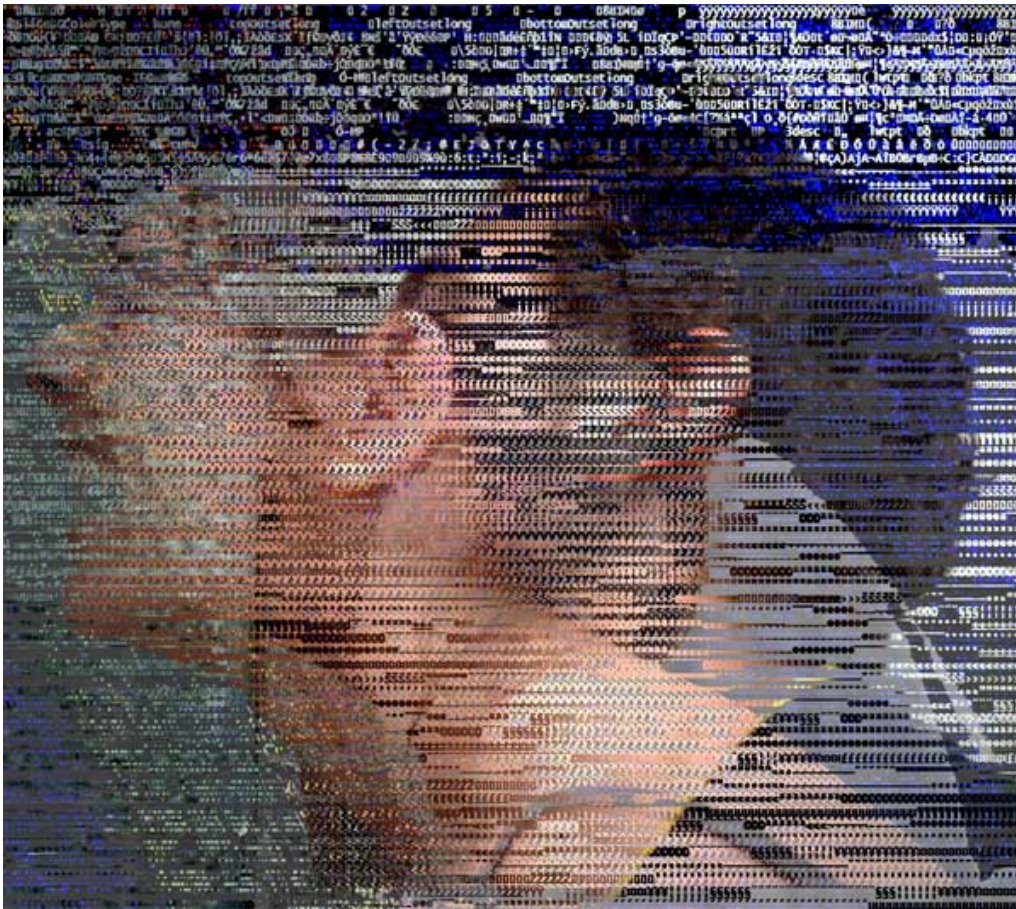
## TERNURAS DE GUERRA

Instalación electrónica interactiva sobre planchas de DM y plástico.

100 Planchas tipo. Cada plancha consta de DM (Din A4), una placa basada en arduino, altavoz, sensor PIR y potenciómetro.

Software específico de arduino.

Dimensiones y distribución variables según la sala.



## LA INCOHERENCIA DEL BESO

Impresión digital sobre dibond cepillado y tintas UVI.

Monotipo.

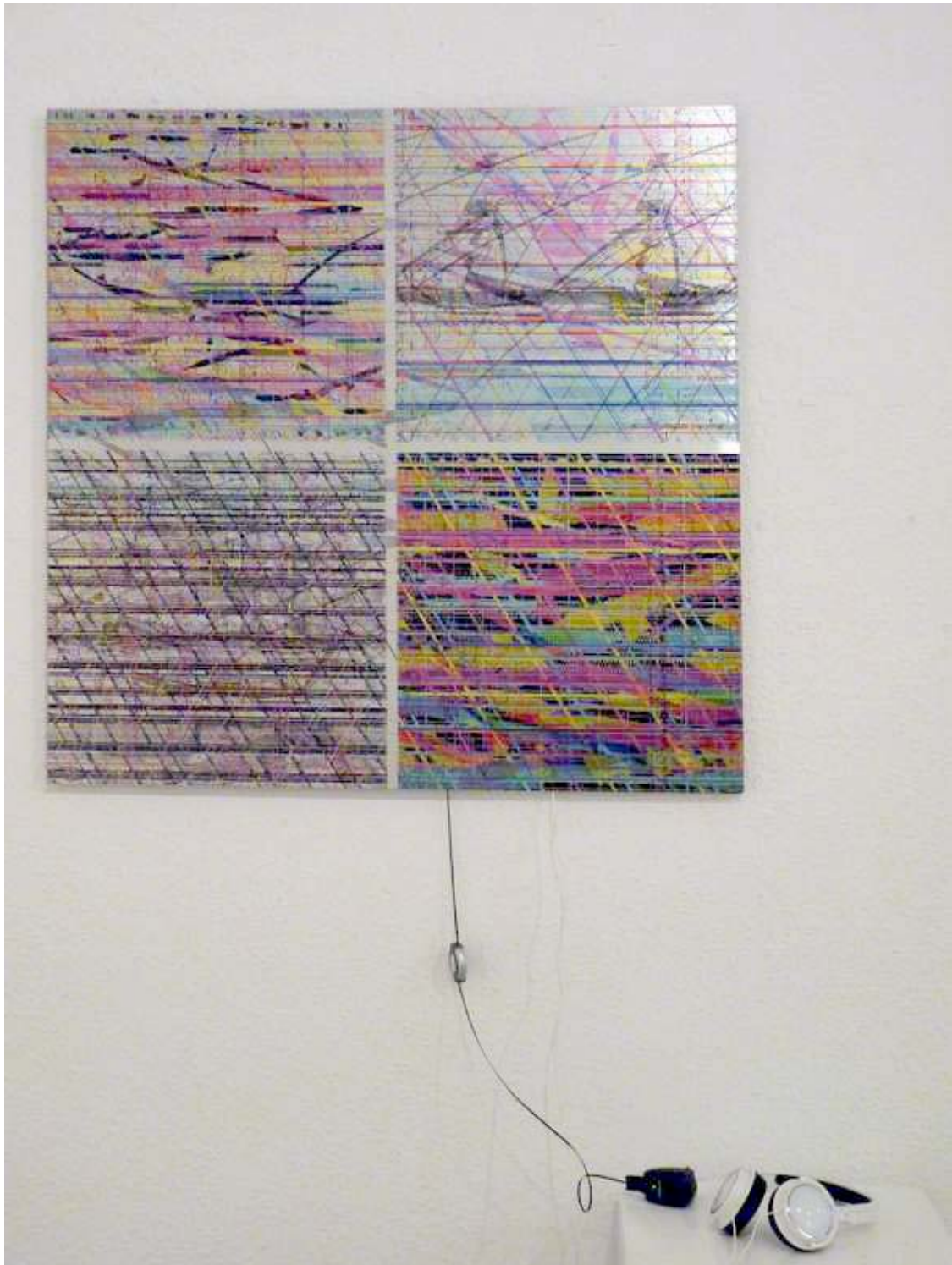
167 x 148 cm.

## LOS SONIDOS DE LA INCOHERENCIA

Mp3.

Duración: indeterminado (bucle).

Esta obra acompaña, desde un punto diferente de la sala a *La incoherencia del beso*.



## **CUATRO MELODÍAS DE TRAFALGAR**

Impresión digital sobre dibond cepillado y tintas UVI.

Monotipo.

Dimensiones: 84 x 84 cm.

Audio estéreo en loop.



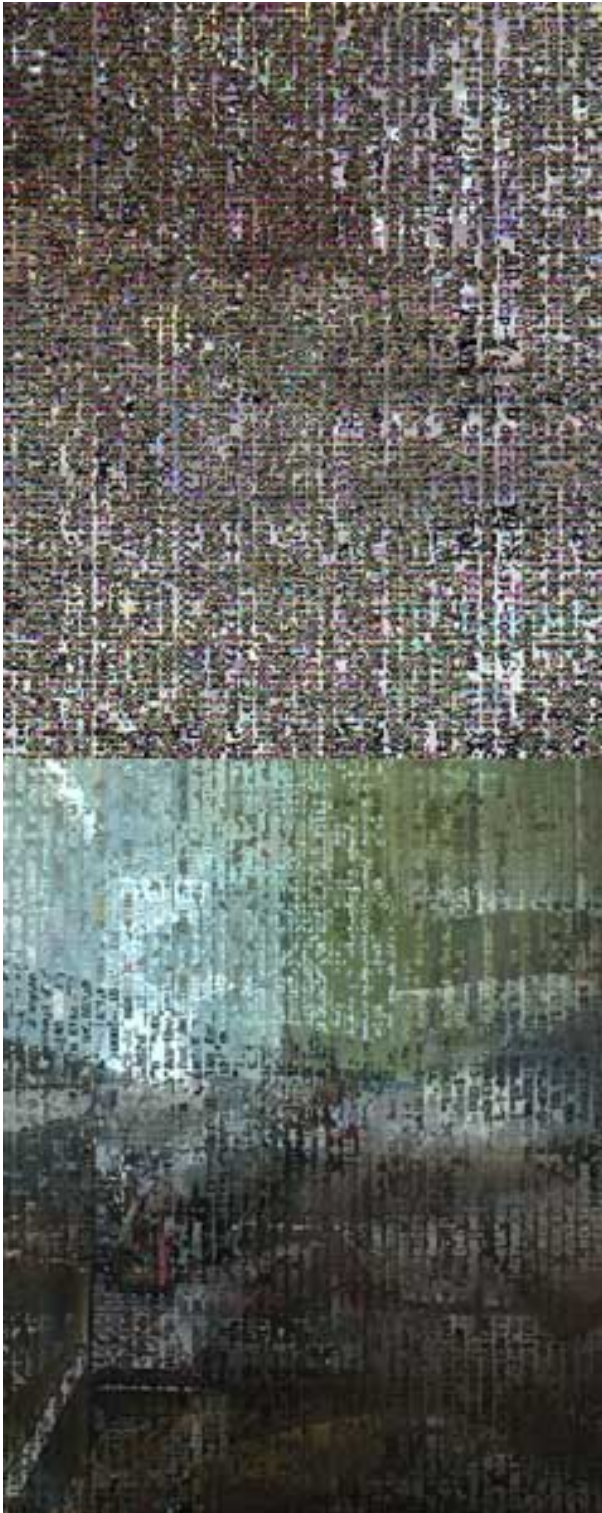
## PAISAJE CON CHICHARRA

Instalación interactiva:

4 Impresiones digitales sobre dibond, forex y DM.

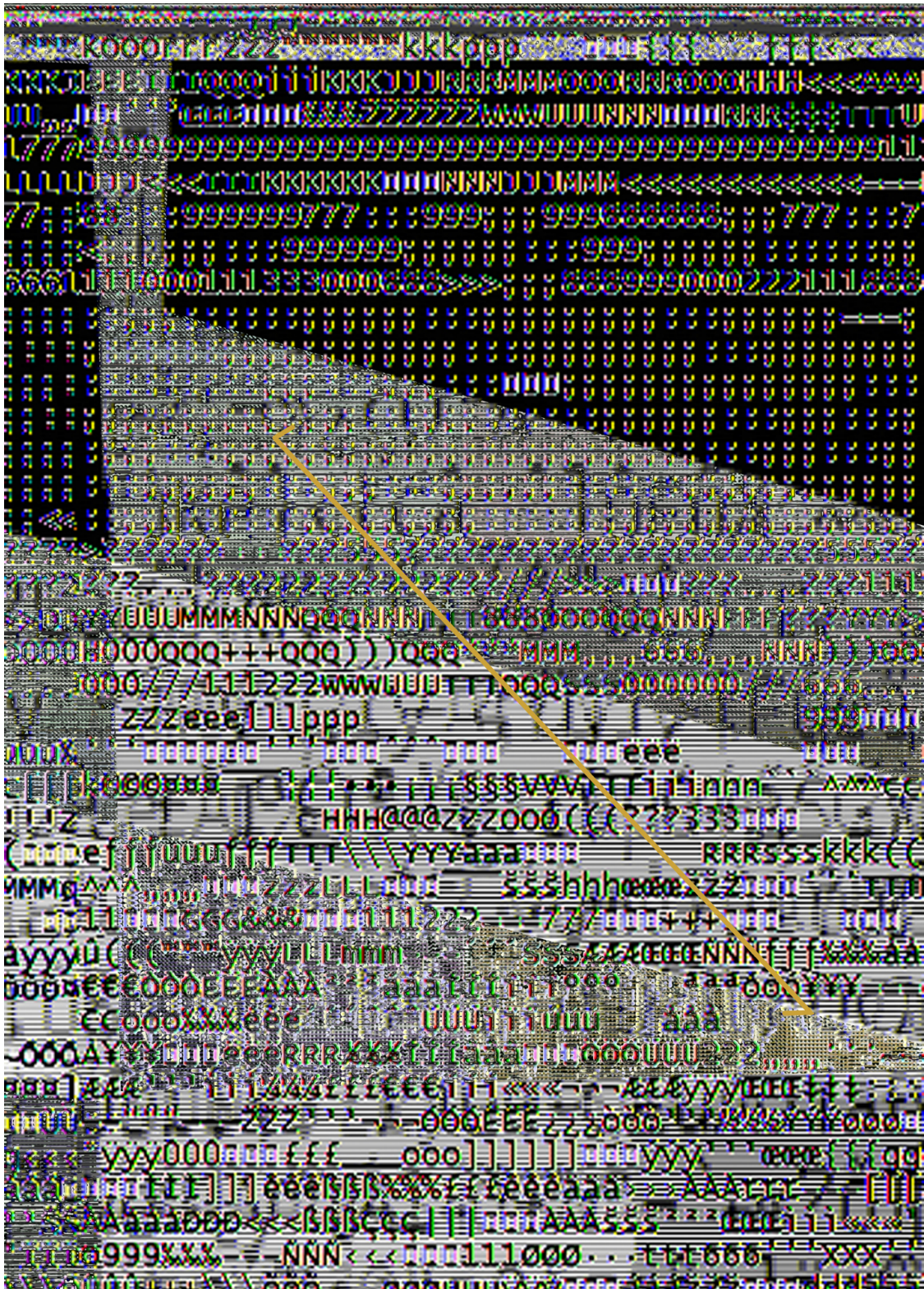
1 Plancha de DM con hardware específico con tecnología Arduino.

Software específico.



## **LOS CAMINOS DE HIERRO DEL AMOR**

Impresión digital sobre dibond cepillado con tintas UVI.  
Monotipo.  
80 x 30 cm

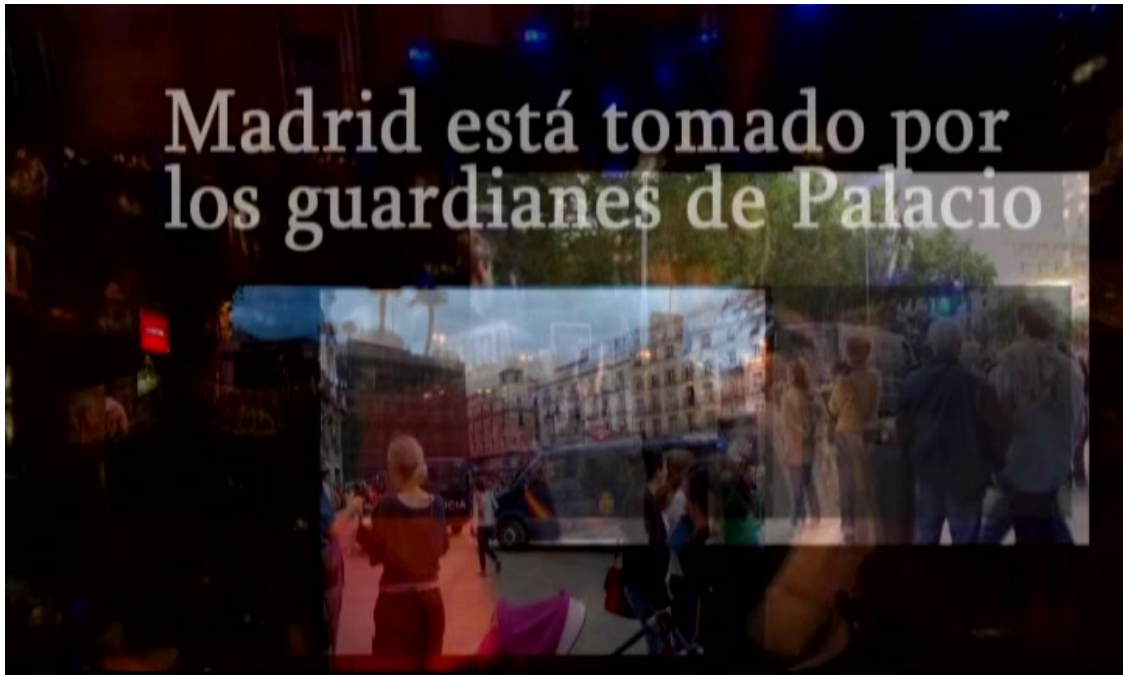


## ARQUITECTURA PRIMIGENIA (29 años después)

Imagen digital sobre dibond cepillado con tintas UVI.

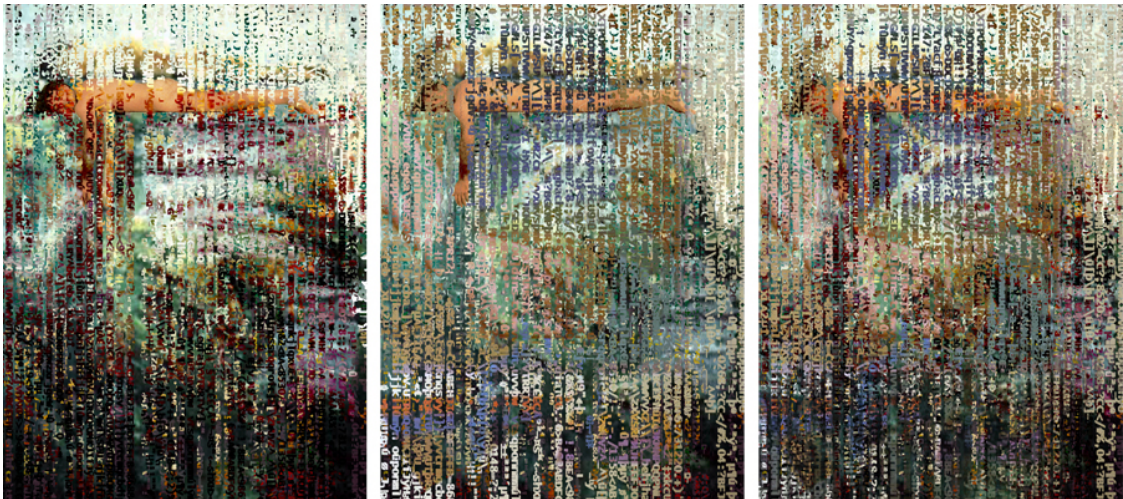
Monotipo.

100 x 81 cm.



## LA SABANA SANTA

Vídeo monocanal.  
Formato de pantalla: 16:9  
Duración: 16' 58''



## EL SUEÑO DE JACOB

Tríptico  
Impresión digital sobre dibond cepillado con tintas UV  
Monotipo  
32 x 72 cm.



## LA SOMBRA DEL ESPECTADOR

Instalación electrónica interactiva.  
Sensor / lámpara / espectador  
Medida variable.





## **LA CIUDAD DE LOS CANTARES, mapa visual y sonoro.**

Grabaciones de vídeo y audio: Antonio Alvarado y Carmen Ragá.

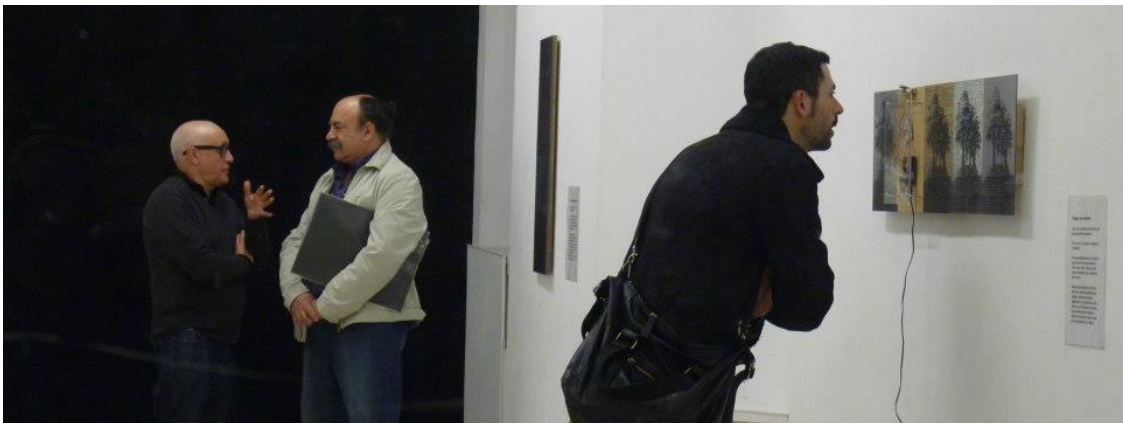
Instalación: Mapa visual y sonoro.

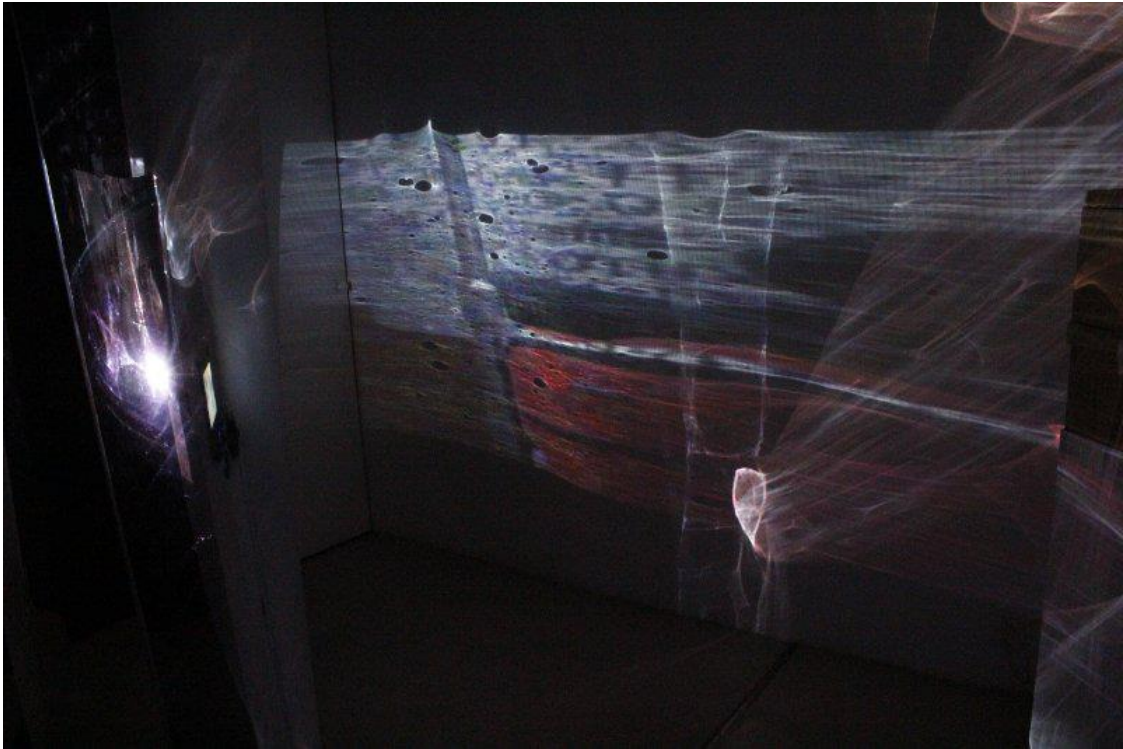
5 Grabaciones de vídeo.

5 Monitores.

5 Auriculares.

Dimensiones variables.





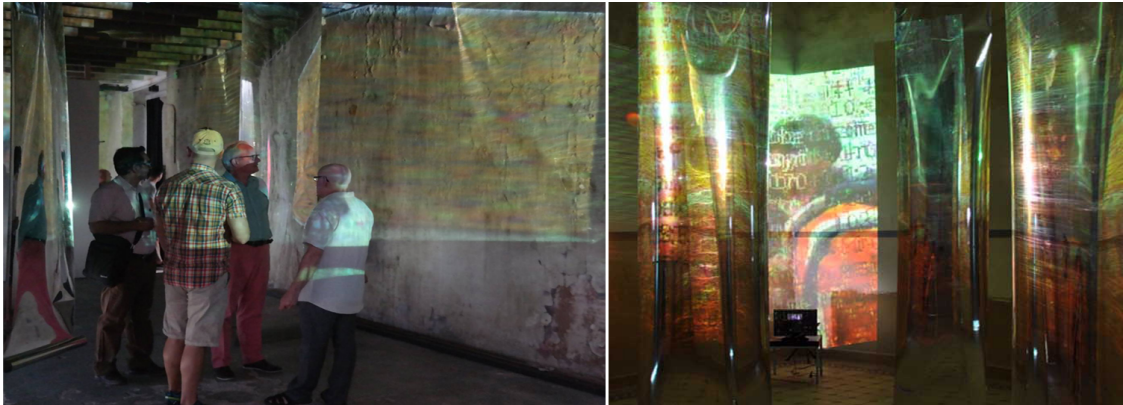
## EL EXCURSIONISTA INDECISO

Cámaras: Antonio Alvarado y Carmen Ragá.

Actores: Antonio Alvarado y Carmen Ragá.

Instalación: Proyección sobre pared, espejo flexible y monitor de TV/DVD.

Dimensiones y distribución variables según la sala.



El excursionista indeciso en 2018 La Neomudejar (Madrid) y en 2010 Palacio de la Mosquera (Arenas de San Pedro – Ávila).